



**Sistema de Informações para o Ensino  
da Universidade Federal de Alagoas**

## **Manual de introdução ao SIE**

**Portal do Sistema de Informações para o Ensino da Universidade Federal de Alagoas**

## Sistema de Informações para o Ensino

O Sistema de Informações para o Ensino - SIE é um projeto apoiado pela Secretaria de Ensino Superior - SESu do MEC, que objetivou desenvolver um Sistema de Informações que servisse para a Gestão das IFES Brasileiras. O projeto foi desenvolvido pelo Centro de Processamento de Dados - CPD da Universidade Federal de Santa Maria - UFSM.

É um programa de gerenciamento que automatiza procedimentos rotineiros, tanto administrativos quanto acadêmicos, de forma integrada; facilita o acesso às informações, agilizando e adaptando-se aos processos mais burocráticos do dia-a-dia das mais diversas instituições de ensino.

### 1.1 MÓDULOS DO SIE

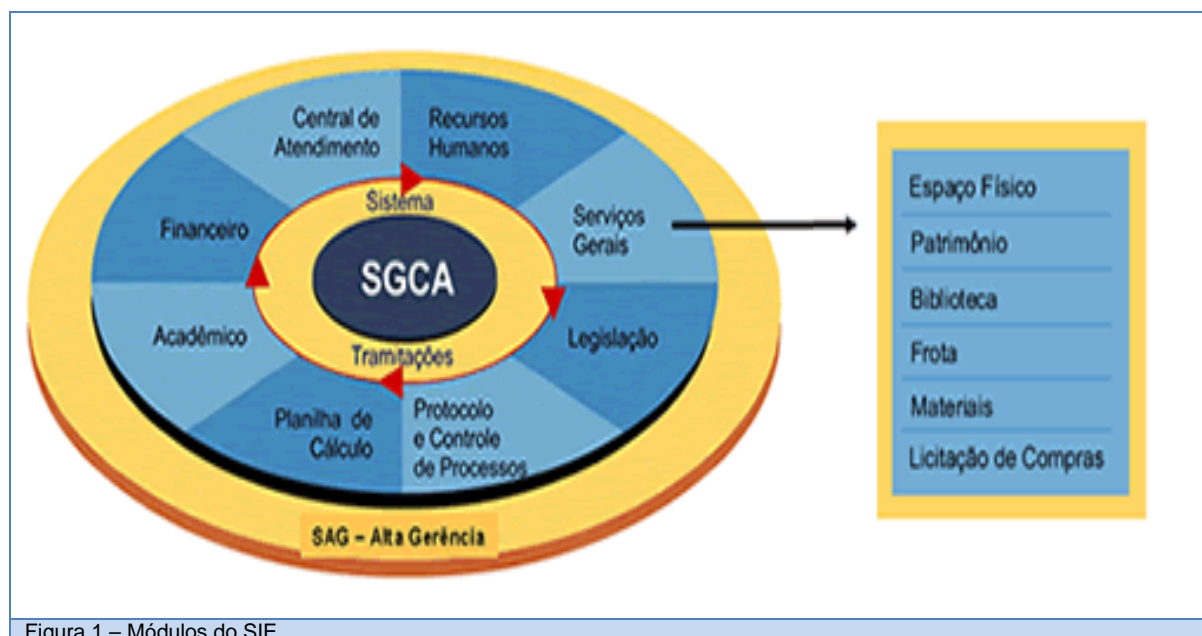


Figura 1 – Módulos do SIE

Ao centro, visualizamos o Sistema de Gerenciamento e Controle de Acesso - SGCA circundado pelo sistema de Tramitações, que fará a integração de todos os módulos.

No disco externo, o Sistema de Informação Gerencial conclui esta integração, abrangendo todos os módulos do SIE.

O SIE é capaz de informatizar e abranger as seguintes funções de uma Instituição de Ensino:

1. Administração do Sistema
2. Central de Atendimento
3. Protocolo
4. Administração Orçamentária e Financeira
5. Recursos Humanos
6. Serviços Gerais
7. Alta Gerência
8. Legislação
9. Educação
10. Domínio Público
11. Planilha de Cálculo
12. Processo Seletivo
13. Biblioteca



**Obs: O usuário só visualizará as funções das quais estiver autorizado.**

## 1.2 ACESSO AO SISTEMA

A tela de abertura do sistema apresenta uma solicitação de identificação e senha. Na primeira vez que esse sistema for acessado, a identificação padrão será o número do seu CPF ou Matrícula SIAPE e a sua senha de seis a doze dígitos alfanuméricos fornecida pelo Núcleo de Tecnologia da Informação – NTI.

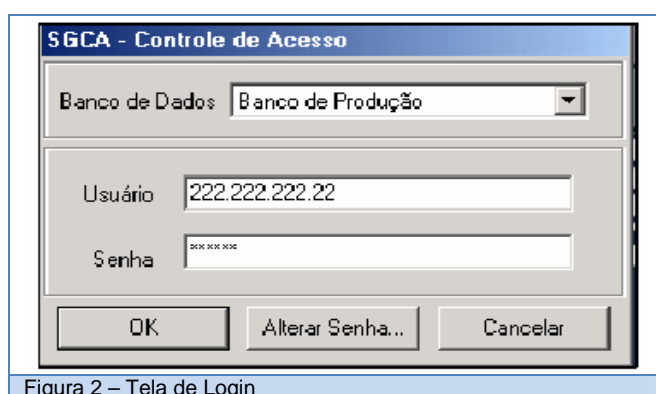


Figura 2 – Tela de Login

**IMPORTANTE** - Para que essa senha não se torne pública, sugerimos a imediata troca, utilizando o botão - Alterar Senha. Após a alteração da senha, basta teclar o botão OK que os sistemas aplicativos da Instituição poderão ser visualizados.

O sistema possui controle de digitação de senha errada: após a terceira tentativa errada, o sistema é automaticamente encerrado.

Para alterar a senha antiga, o usuário deverá digitar duas vezes a nova senha: uma no campo – **Nova Senha** – e outra no campo – **Confirmação**. A nova senha terá no mínimo 6 caracteres. Feita a digitação da senha, uma nova tela, a qual denominamos de **Tela Principal**, será aberta.

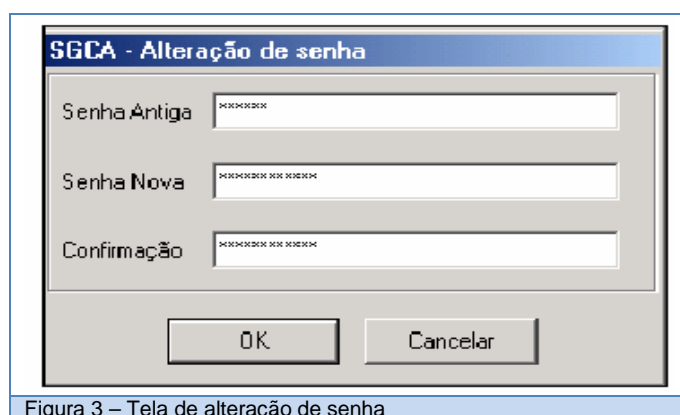


Figura 3 – Tela de alteração de senha

## 1.3 TELA PRINCIPAL DO SIE

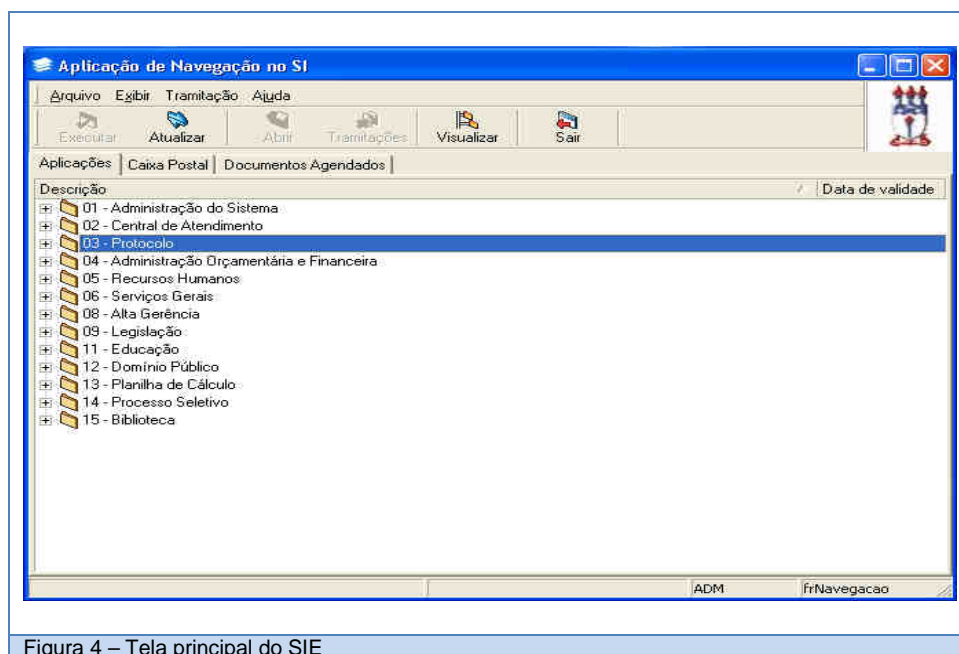


Figura 4 – Tela principal do SIE

Na tela principal seis botões de atalho serão visualizados no topo. O primeiro botão **Executar** é o que, como o próprio nome diz, irá executar uma aplicação selecionada. Podemos também executar uma aplicação acionando o botão esquerdo do mouse duas vezes sobre o ícone da aplicação. O botão **Atualizar** irá atuar na árvore de aplicações e na Caixa Postal. O botão **Abrir** possibilita visualizar o conteúdo de documento selecionado. O botão **Sair** finaliza o sistema.